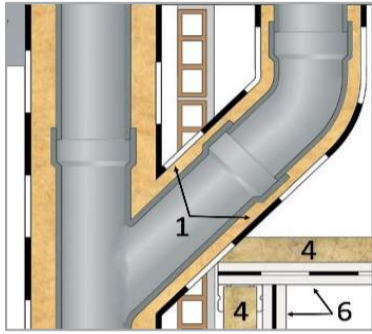




## Aislamientos Acústicos (Insonorizaciones)



1 ChovACUSTIC 65 Fieltex  
4 Lana Mineral SemiRIGIDA  
6 Sandwich PYL+Membrana+PYL

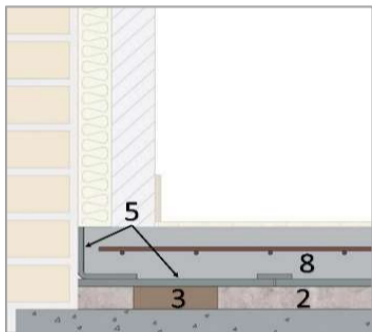
### Absorbente Tubos (Ruido Aéreo e Impacto)

ml ChovACUSTIC 65 Fieltex (16+4) + Lana M.C 50mm *embridada a tubo hasta ø50mm*  
ml ChovACUSTIC 65 Fieltex (16+4) + Lana M.C 50mm *embridada a tubo hasta ø90mm*  
ml ChovACUSTIC 65 Fieltex (16+4) + Lana M.C 50mm *embridada a tubo hasta ø125mm*  
ml ChovACUSTIC 65 Fieltex (16+4) + Lana M.C 50mm *embridada a tubo hasta ø160mm*

ml ChovACUSTIC 65 Fieltex (16+4) x2 + Lana M.C 50mm *embridada a tubo hasta ø50mm*  
ml ChovACUSTIC 65 Fieltex (16+4) x2 + Lana M.C 50mm *embridada a tubo hasta ø90mm*  
ml ChovACUSTIC 65 Fieltex (16+4) x2 + Lana M.C 50mm *embridada a tubo hasta ø125mm*  
ml ChovACUSTIC 65 Fieltex (16+4) x2 + Lana M.C 50mm *embridada a tubo hasta ø160mm*

*Homólogos AcustiDAN 16+4 de DANOSA, TecSOUND 2FT de SOPREMA o PKB2 de TEXSA con Lana Mineral Lambda 037*

| Aislamien. Acústico | Masa kg/ml | Mano de obra con acarreo* | Coste sistema Mano O. +Mat. +Acarreo** |
|---------------------|------------|---------------------------|--|
| +56dBA*             | 5,1        | 14,7 €                    | 41,3 € /ml                             |
| +56dBA*             | 6,2        | 14,7 €                    | 45,1 € /ml                             |
| +56dBA*             | 7,2        | 14,7 €                    | 47,6 € /ml                             |
| +56dBA*             | 8,2        | 14,7 €                    | 51,4 € /ml                             |
| +63dBA*             | 9,3        | 22,0 €                    | 65,4 € /ml                             |
| +63dBA*             | 11,2       | 22,0 €                    | 71,2 € /ml                             |
| +63dBA*             | 13,1       | 22,0 €                    | 75,7 € /ml                             |
| +63dBA*             | 14,9       | 22,0 €                    | 80,2 € /ml                             |



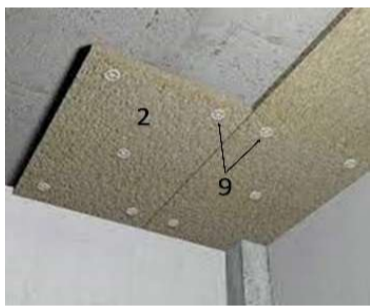
2 Terrasol o A.PU 5 Caucho o Foam  
3 Taco Viscoren 8 Losa Armada

### Absorbente envolvente BAJO SOLERA (Ruido Aéreo e Impacto)

m2 Lana M. TERRASOL 20mm + PLASTICOx2 (Carga Máxima 500kg/m2)  
m2 Lana M. TERRASOL 20mm con Taco VISCOREN 20mm/1000 + PLASTICOx2  
m2 Aglomerado PU ChovaPREN 110kg 30mm + PLASTICOx2  
m2 Caucho 5mm TABIABSORBER AMC fijado con Masilla PU Negra  
m2 Lana M. TERRASOL 40mm con Taco VISCOREN 40mm/1000 + PLASTICOx2

m2 LOSA ARMADA Flotante 50mm MORTERO Autoniv. 1/3 Armado fibra y mallazo ø6 150x150mm  
m2 LOSA ARMADA Flotante 80mm HORMIGÓN 1/3 Armado fibra y mallazo ø6 150x150mm

| Atenuación | Aislamien. Acústico | Masa kg/m2 | Mano de obra con acarreo* | Coste sistema Mano O. +Mat. +Acarreo** |
|------------|---------------------|------------|---------------------------|--|
| Alw39dB    | +56dBA*             | 4,5        | 4,1 €                     | 24,3 € /m2                             |
| Alw39dB    | +56dBA*             | 4,5        | 5,9 €                     | 35,8 € /m2                             |
| Alw30dB    | +56dBA*             | 4,1        | 8,7 €                     | 39,1 € /m2                             |
| Alw20dB    | +56dBA*             | 4,6        | 8,7 €                     | 55,5 € /m2                             |
| Alw39dB    | +63dBA*             | 6,4        | 10,0 €                    | 63,2 € /m2                             |
|            |                     | 100kg/m2   | 9,7 €                     | 19,6 € /m2                             |
|            |                     | 200kg/m2   | 9,7 €                     | 28,4 € /m2                             |



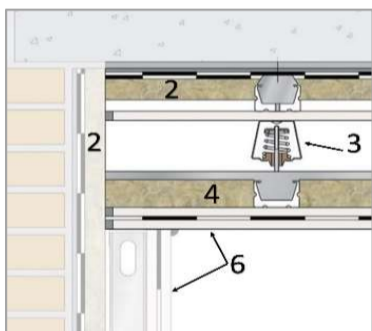
2 Absorbente RIGIDO con Rosetas  
9 Rosetas

### Absorbente envolvente BAJO FORJADO y PAREDES (Ruido Aéreo)

m2 Lana R. TERRASOL 20mm fijada con ROSETAS SPIT  
m2 Lana R. ALPHAROCK 40mm fijada con ROSETAS  
m2 Lana R. ALPHAROCK 40mm fijada con ROSETAS SPIT  
m2 Lana R. ALPHAROCK 80mm fijada con ROSETAS  
m2 ChovACUSTIC 65 Fieltex (16+4) con ROSETAS SPIT

Homólogos RocDAN 233/20  
Homólogos RockSOL RW  
Homól. Acutex  
Acustilaine 70  
UltraCoustic 7  
RocDAN  
Acustilaine 70  
UltraCoustic 7  
-  
AcustiDAN  
TecSOUND 2FT  
PKB2

| Aislamien. Acústico | Masa kg/m2 | Mano de obra con acarreo* | Coste sistema Mano O. +Mat. +Acarreo** |
|---------------------|------------|---------------------------|--|
| +56dBA*             | 1,8        | 6,0 €                     | 30,5 € /m2                             |
| +56dBA*             | 3,1        | 9,3 €                     | 29,9 € /m2                             |
| +56dBA*             | 3,3        | 6,0 €                     | 29,3 € /m2                             |
| +63dBA*             | 6,2        | 9,3 €                     | 45,3 € /m2                             |
| +63dBA*             | 8,6        | 15,1 €                    | 53,4 € /m2                             |



2 Absorbente RIGIDO con Rosetas  
3 SilentBLOCK VAO-VRO  
4 Absorbente SemiRIGIDO  
6 Sandwich PYL+Membrana+PYL

### Aislamiento BAJO FORJADO (Ruido Aéreo e Impacto)

Con SilentBLOCK o Antivibratorio VISCOREN Azul Omega (VAO)

m2 F.Techo 129/500/900 +VAO H1/1200 (PS47+TC47+13+M2+15) +LanaM.040 50mm KNAUF  
m2 F.Techo 130/500/900 +VAO H1/1200 (PS47+TC47+13+M4+13) +LanaM.040 50mm KNAUF  
m2 F.Techo 131/500/900 +VAO H1/1200 (PS47+TC47+13+M4P+13) +LanaM.040 50mm KNAUF  
m2 F.Techo 132/500/900 +VAO H1/1200 (PS47+TC47+13+M4P+15) +LanaM.040 50mm KNAUF

Con SilentBLOCK o Antivibratorio MUELLE Rojo Omega (VAO)

m2 F.Techo 130/500/900 +MuelleRO H1/1200 (PS47+TC47+13+M4P+15+13) +LanaM.040 80mm KN  
m2 F.Techo 130/500/900 +MuelleRO H1/600 (PS47+TC47+13+M4P+15+13) +LanaM.040 80mm KN

| Aislamien. Acústico | Masa kg/m2 | Mano de obra con acarreo* | Coste sistema Mano O. +Mat. +Acarreo** |
|---------------------|------------|---------------------------|--|
| +56dBA*             | 26,4       | 33,3 €                    | 94,5 € /m2                             |
| +56dBA*             | 26,8       | 33,3 €                    | 96,9 € /m2                             |
| +56dBA*             | 26,8       | 30,7 €                    | 96,9 € /m2                             |
| +56dBA*             | 29,7       | 30,7 €                    | 97,9 € /m2                             |
| +63dBA*             | 50,2       | 43 €                      | 132 € /m2                              |
| +63dBA*             | 50,2       | 43 €                      | 139 € /m2                              |



4 Absorbente SemiRIGIDO  
6 Sandwich PYL+Membrana+PYL

### Aislamiento PAREDES MEDIANERAS (Ruido Aéreo e Impacto)

m2 Trasdos ID4 100/600H (C70+M70H+15) +LanaM 037 70mm KNAUF  
m2 Trasdos ID4 100/400H (C70+M70H+15) +LanaM 037 70mm KNAUF  
m2 Trasdos ID4 Multiple 90/400H (C48+M46H+13+15) +LanaM 037 50mm KNAUF  
m2 Trasdos ID4 Multiple 110/400H (C70+M70H+13+15) +LanaM 037 70mm KNAUF  
m2 Trasdos ID4 SANDWICH 89/600H (C48+M46H+13+M4+13) +LanaM.037 50mm KNAUF  
m2 Trasdos ID4 SANDWICH 90/600H (C48+M46H+13+M4+15) +LanaM.037 50mm KNAUF  
m2 Trasdos ID4 SANDWICH 110/600H (C70+M70H+13+M4+15) +LanaM.037 50mm KNAUF

| Altura máx. SIN Arristrar en metros | Aislamien. Acústico | Masa kg/m2 | Mano de obra con acarreo* | Coste sistema Mano O. +Mat. +Acarreo** |
|-------------------------------------|---------------------|------------|---------------------------|--|
| 3,1                                 | +56dBA*             | 22,7       | 14,3 €                    | 57,2 € /m2                             |
| 3,4                                 | +56dBA*             | 23,7       | 14,3 €                    | 62,0 € /m2                             |
| 3,3                                 | +56dBA*             | 25,8       | 18,5 €                    | 64,7 € /m2                             |
| 4,2                                 | +56dBA*             | 26,1       | 18,5 €                    | 66,2 € /m2                             |
| 3,0                                 | +56dBA*             | 29,1       | 28,5 €                    | 86,4 € /m2                             |
| 3,2                                 | +56dBA*             | 31,9       | 28,5 €                    | 87,4 € /m2                             |
| 4,1                                 | +56dBA*             | 32,7       | 28,5 €                    | 92,8 € /m2                             |

\* Costo medio MANO DE OBRA mercado actual en ZGZ (+20% sobre grandes obras), NO IMPUTADO margen gestión Instalador, IMPUTADO 25% sobre M.O. Acarreos verticales.  
\*\* Coste MATERIAL IMPUTADO 10% merma y transporte, IMPUTADO 25% + 25% margen gestión Instalador y Contratista, IMPUTADO 25% sobre M.O. Acarreos verticales.