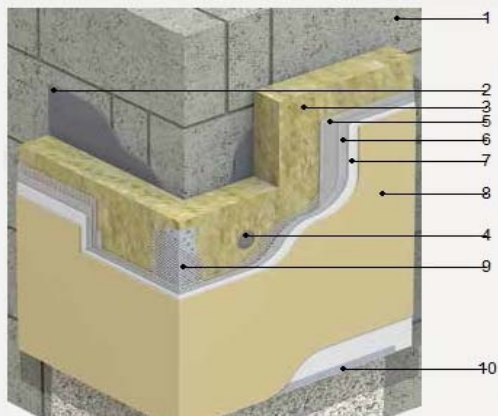


### Sistemas SATE

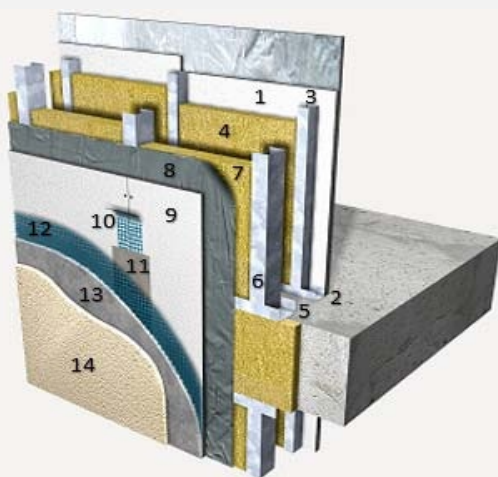
Sistema Aislamiento Térmico Exterior



#### SATE Directo

nº	Consumo/ m2	Medida	€/ud	€/m2
2	5,00	kg	0,63	3,14
3	1,00	m2	13,01	13,01
4	6,94	ud	0,16	1,11
5	1,00	m2	1,24	1,24
6	5,00	kg	0,63	3,14
7	0,13	L	4,99	0,62
8	0,60	L	4,36	2,61

**Total Material 24,89 € /m2**



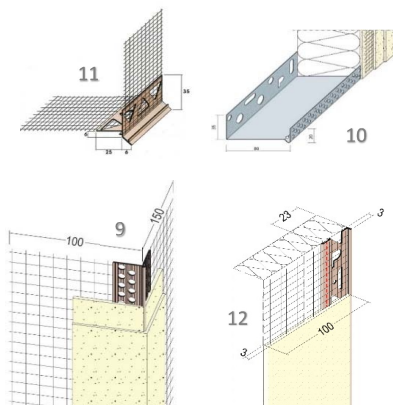
#### SATE Autoportante TIPO AQUAPANEL

nº	Consumo/ m2	Medida	€/ud	€/m2
5	0,67	ml	2,96	1,97
5	1,17	ml	0,56	0,65
5	11,67	ud	0,03	0,38
6	2,75	ml	4,77	13,12
6	3,67	ud	0,01	0,05
7	1,00	m2	2,82	2,82
8	1,00	m2	1,28	1,28
9	1,00	m2	19,18	19,18
9	17,08	ud	0,01	0,21
10	1,50	ml	0,35	0,53
11-13	5,32	kg	0,63	3,35
12	1,00	m2	1,24	1,24
14	0,13	L	4,99	0,65
14	1,00	kg	4,36	4,36

**Total Material 49,79 € /m2**

Montantes Modulación a 400mm

#### Remates SATE



nº	Medida	€/ud	€/ml
10	ud	10,13	4,05
10	ud	10,88	4,35
10	ud	11,89	4,76
10	ud	14,05	5,62
10	ud	14,60	5,84
11	ud	6,09	2,43
11	ud		
9	ud	3,71	1,48
9	ud	5,00	2,00
12	ud	7,01	2,92
12	ud		